



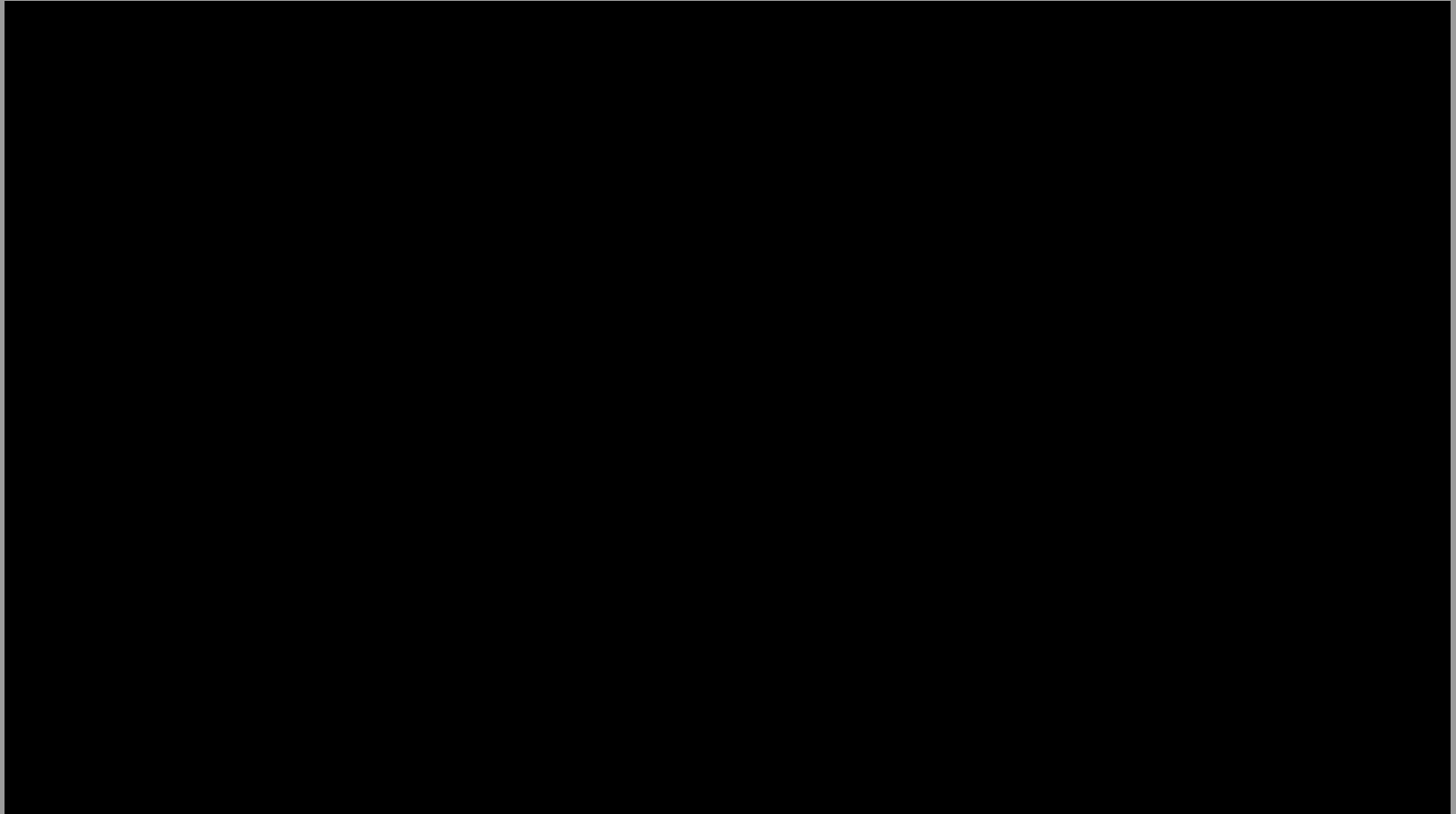
**ROCKWOOL® REDArt®**

Solutii sustenabile pentru  
izolarea fatadelor de cladiri

Emilian Grigore  
Director Tehnic

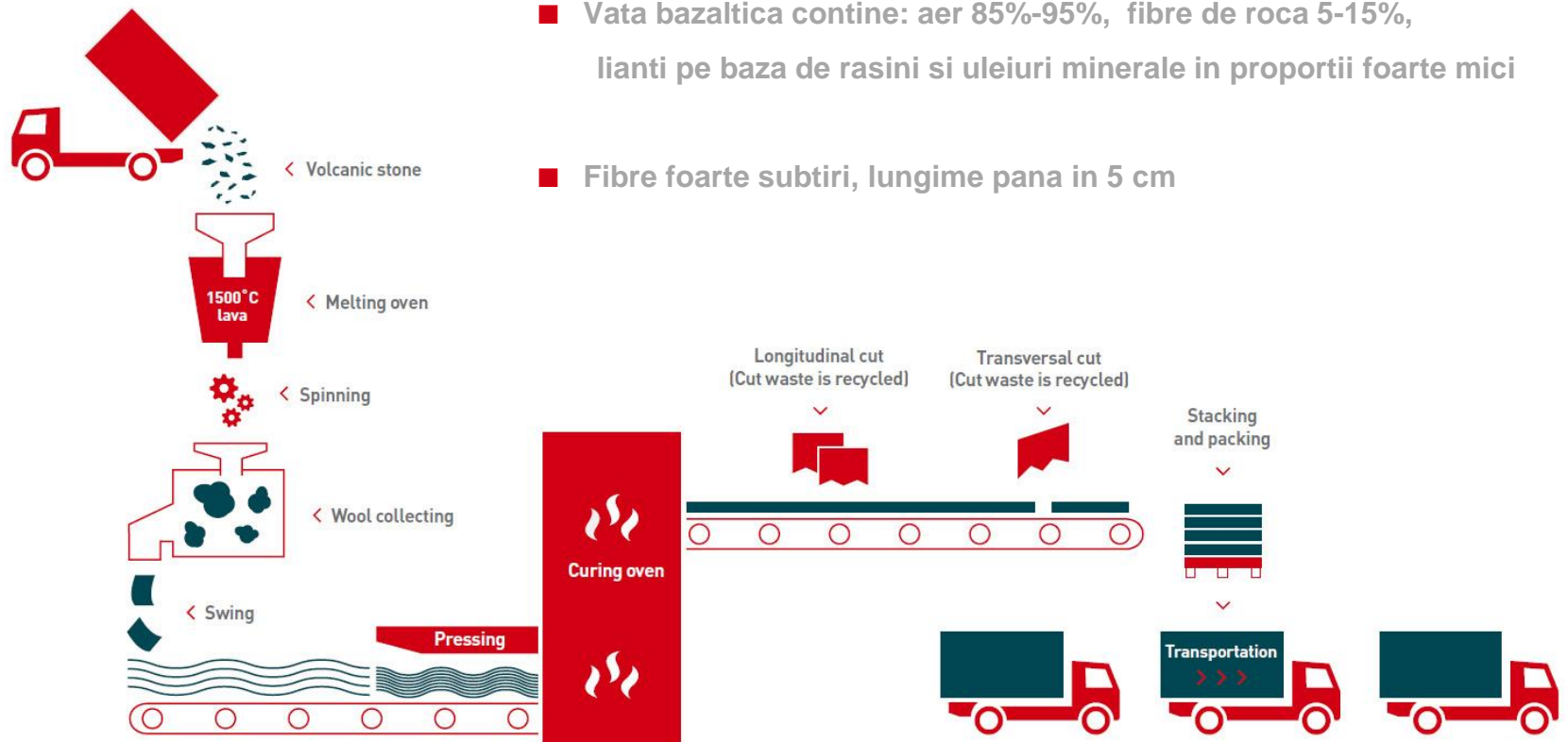
0731731227

# ROCKWOOL in general



# Ce este vata bazaltica?

Vata minerala este un produs obtinut dintr-o combinatie optima de materiale naturale ...



# Beneficii ale vatei bazaltice



Produsele ROCKWOOL  
protejeaza cladirile si oamenii  
impotriva frigului si a caldurii  
excesive

$\lambda=0,033 \text{ W.m}^{-1}.\text{K}^{-1}$

# ROCKWOOL 4 in 1



Rezistență la foc



Confort acustic



Durabilitate



Sustenabilitate

## Rezistență la foc

- Rezistă la temperaturi de până la 1000°C
- Nu generează fum
- Izolațiile Rockwool funcționează ca o veritabilă barieră anti-incendiu
- Toate produsele Rockwool sunt incombustibile
- Clasa de reacție la foc A1
- Produsele noastre încetinesc sensibil focul, oferind astfel timp prețios pentru operațiunile de salvare a oamenilor și, de asemenea, a clădirii



Ati vazut vreodata o roca arzand?

## Confort acustic

- Datorita structurii fibroase produsele Rockwool oferă proprietăți acustice excelente
- Se reduce semnificativ zgomotul provenit din exterior, cât și cel produs în interiorul clădirii.
- La instalarea pe pereții exteriori ai fațadei, precum și în mijlocul pereților de compartimentare, vata minerală bazaltică reduce în mod substanțial nivelul de zgomot din cameră, asigurând astfel în casă un mediu confortabil și sănătos



Pentru a crește nivelul de confort, am redus zgomotul!



## Durabilitate

- Stabilitate dimensională mare
- Vata minerală bazaltică Rockwool este inertă la fenomenele climatice externe și la intemperii
- Isi păstrează proprietățile izolatoare pe perioade lungi
- Vata minerală bazaltică nu absoarbe apă, fiind hidrofobizată
- Produsele Rockwool sunt permeabile la vapori și permit trecerea vaporilor de apă din interior spre exterior prevenind astfel condensul.



Cand vine vorba de durabilitate nimeni nu ne poate intrece!

# Sustenabilitate

- Nu dauneaza sanatatii
- Toate produsele ROCKWOOL au **marcajul CE**
- Produse conforme standardelor europene

*Certificate de Constanta a Performantei*

Declaratii de performanta **DoP**

- Declaratii de mediu **EPD**
- Contribuie la obtinerea certificarilor verzi de tip : **LEED & BREEAM**

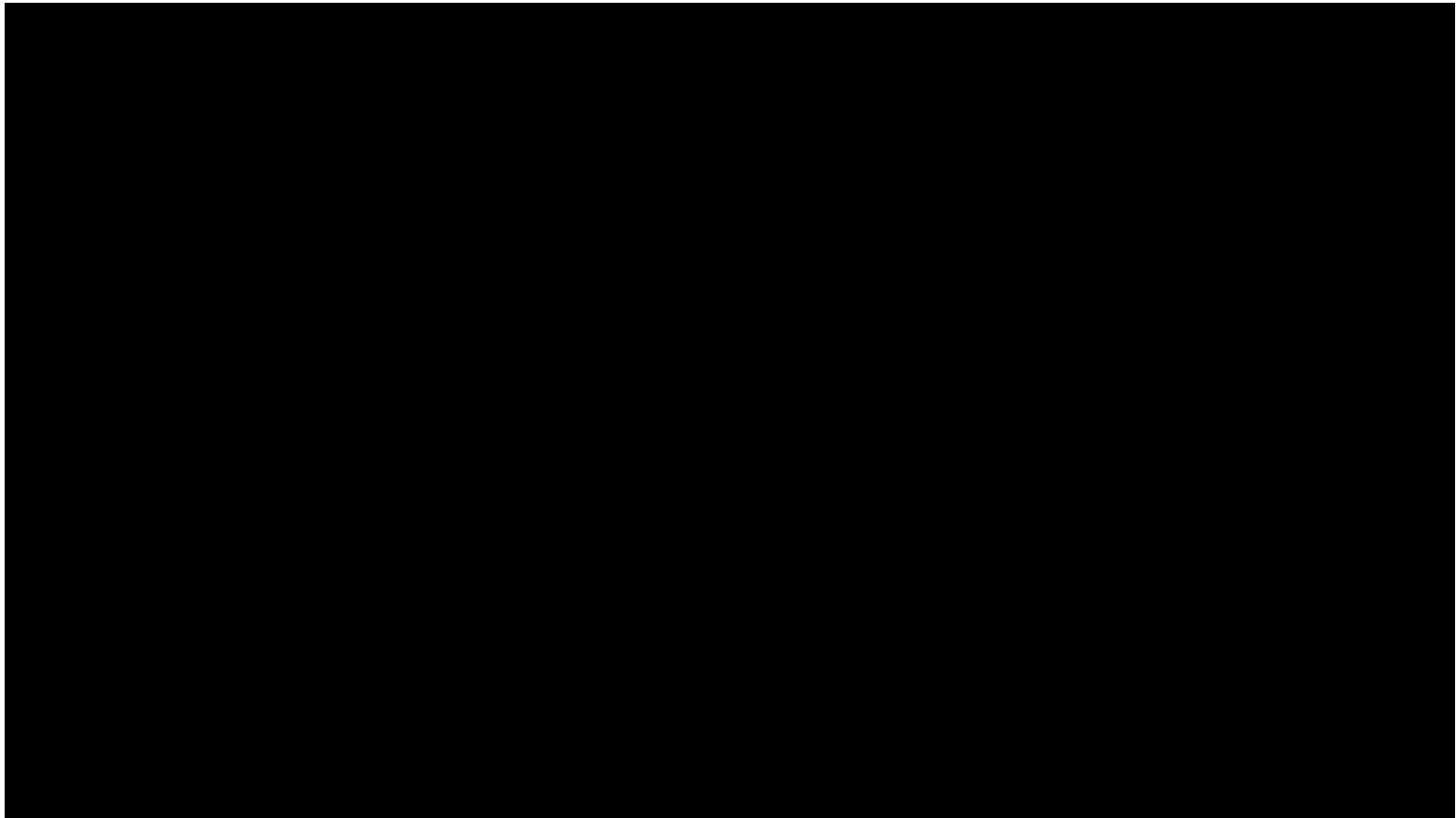


**breeam**



Solutii complete de  
termoizolare a fatadelor  
ROCKWOOL® REDArt®

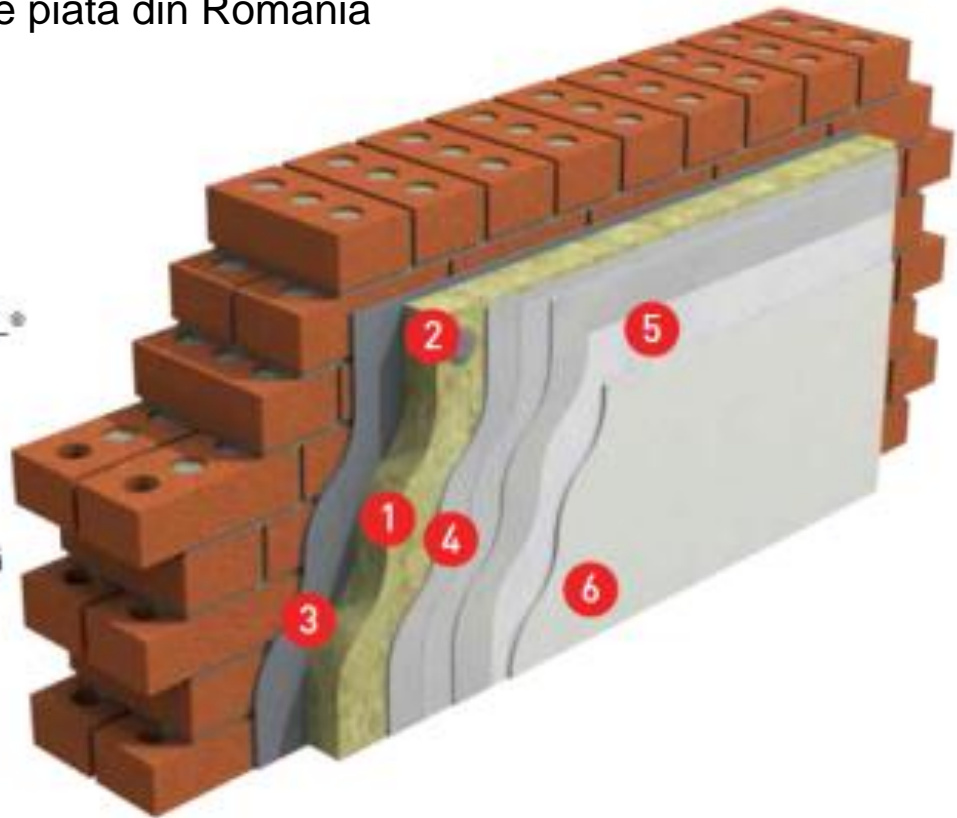
# Clip ROCKWOOL REDArt montaj



# ROCKWOOL® REDArt®

- Sistem complet lansat si pe piata din Romania

- 1 Vată minerală bazaltică ROCKWOOL®
- 2 Fixări mecanice
- 3 Adeziv ROCKWOOL® REDArt™
- 4 Masă de șpaclu ROCKWOOL® REDArt™ cu plasă de armare
- 5 Amorsă pentru tencuială decorativă ROCKWOOL® REDArt™
- 6 Tencuială decorativă siliconică ROCKWOOL® REDArt™





## Frontrock CASA

### Descrierea produsului

Plăci rigide de vată bazaltică "Dual Density" din 2 straturi integrate, hidrofibrizate în masă. Stratul superior în grosime de până la 20 mm, are o densitate mărită care îi conferă rezistență superioară la acțiunea mecanică și impact. Stratul inferior are o densitate care îi conferă un coeficient de transfer termic îmbunătățit. Plăcile sunt inscripționate pe fața superioară pentru a asigura o montare corectă.

### Domeniu de aplicare

Frontrock CASA se utilizează pentru izolarea fațadelor locuințelor unifamiliale. Produsul se montează în contact cu suprafața suport prin lipire cu adeziv și prin ancorare suplimentară cu dibluri prin înșurubare. Nu se montează în zona de soclu și de contact cu terenul. Informații detaliate cu privire la montaj se găsesc în broșura de punere în operă a produsului.

Plăcile Frontrock CASA au dimensiuni mari (1200x600), pentru o instalare mai rapidă, și grosimi de până la 280mm.\*

### Proprietățile vatei bazaltice ROCKWOOL

- Termoizolare, protecție la foc, protecție împotriva propagării flăcărilor, protecție fonică.
- Plăci hidrofibrizate; permeabile la vapori; stabile dimensional; rezistente la mediu alcalin.

### Dimensiuni, gamă de produse și ambalare

Grosime (mm)	60	80	100	120	140	150	160	180	200
Lungime x lățime (mm)	1200 x 600								
m <sup>2</sup> / pachet	3,60	3,60	2,88	1,44	1,44	1,44	1,44	1,44	1,44

### Rezistență termică R<sub>0</sub>

Grosime (mm)	60	80	100	120	140	150	160	180	200
R <sub>0</sub> (m <sup>2</sup> K/W)	1,75	2,35	2,90	3,50	4,10	4,40	4,70	5,30	5,85

### Parametri tehnici

Proprietate	Simbol	Valoare	U.M.	Standard
Reacția la foc	-	A1	-	EN 13501-1
Coeficientul de conductibilitate termică declarat	λ <sub>0</sub>	0,034	W.m <sup>-1</sup> .K <sup>-1</sup>	EN 12667
Factorul de rezistență la difuzia vaporilor	μ	1	(-)	EN 13162
Rezistența la compresiune pentru o deformație de 10%	σ <sub>10</sub>	> 10	kPa	EN 826
Rezistența la tracțiune perpendiculară pe fețe	σ <sub>nt</sub>	> 5 [50 - 79]	kPa	EN 1607
Toleranțe la grosime	-	T5	-	EN 13162
Căldură specifică	c <sub>p</sub>	1030	J.kg <sup>-1</sup> .K <sup>-1</sup>	EN 12524
Coeficient de absorbție de apă (scurtă durată)	W <sub>F</sub>	≤ 1	kg.m <sup>-2</sup>	EN 1609
Coeficient de absorbție de apă (lungă durată)	W <sub>lp</sub>	≤ 3	kg.m <sup>-2</sup>	EN 12087
Densitate	ρ	110/75	kg/m <sup>3</sup>	EN1602
Punct de topire	t <sub>i</sub>	>1000	°C	DIN 4102
Certificări tehnice - marcaj CE	IGH 2477-CPR-2259			
Cod Declarație de Performanță dop.rockwool.com	CPR-DoP-ADR-070			

\*Grosimi disponibile până la 280mm. Pentru informații, contactați biroul nostru comercial.

Informațiile tehnice prezentate mai sus descriu proprietățile produsului valabile în momentul publicării fișei tehnice. Datorită dezvoltării continue a tehnologiei și experienței producătorului, proprietățile tehnice ale produsului pot suferi modificări.  
01.03.2017 © Copyright: ROCKWOOL România SRL



### IMPORTANT

**Fixarea mecanică se va face doar cu dibluri prin înșurubare**

- Produse minerale, rezistente la acțiunea dăunătorilor, nu dăunează sănătății.
- Greutate mai mică, pentru o manipulare și montare ușoară.

### Ambalare

Plăcile Frontrock CASA sunt ambalate în folie de polietilenă termocontractabilă marcată cu numele producătorului. Pe eticheta produsului sunt menționate caracteristicile principale.



5



1





3



2

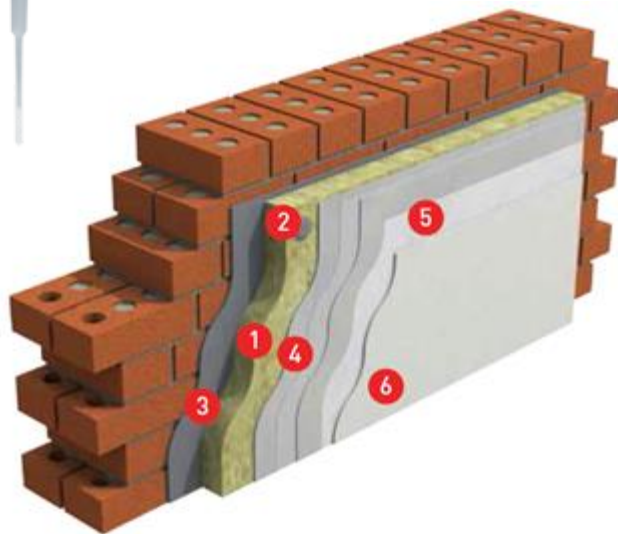


6

5



4



1



# Avantaje ?

## ■ Eficienta energetica

- $\lambda = 0,034 \text{ W.m}^{-1}.\text{K}^{-1}$
- $\lambda$  – garantat pentru minim 30 ani

## ■ Stabilitate dimensionala- Durabilitate

- Nu se dilata sau contracta
- Finisajul implicit mult mai durabil

## ■ Climat sanatos

- Datorita structurii sale deschise va permite transferul vaporilor de apa în atmosferă prin perete
- Material natural

## ■ Rezistenta la foc

## ■ Izolatie fonica $R_w 55 \text{ dB}$

## ■ Garantia ROCKWOOL ETA

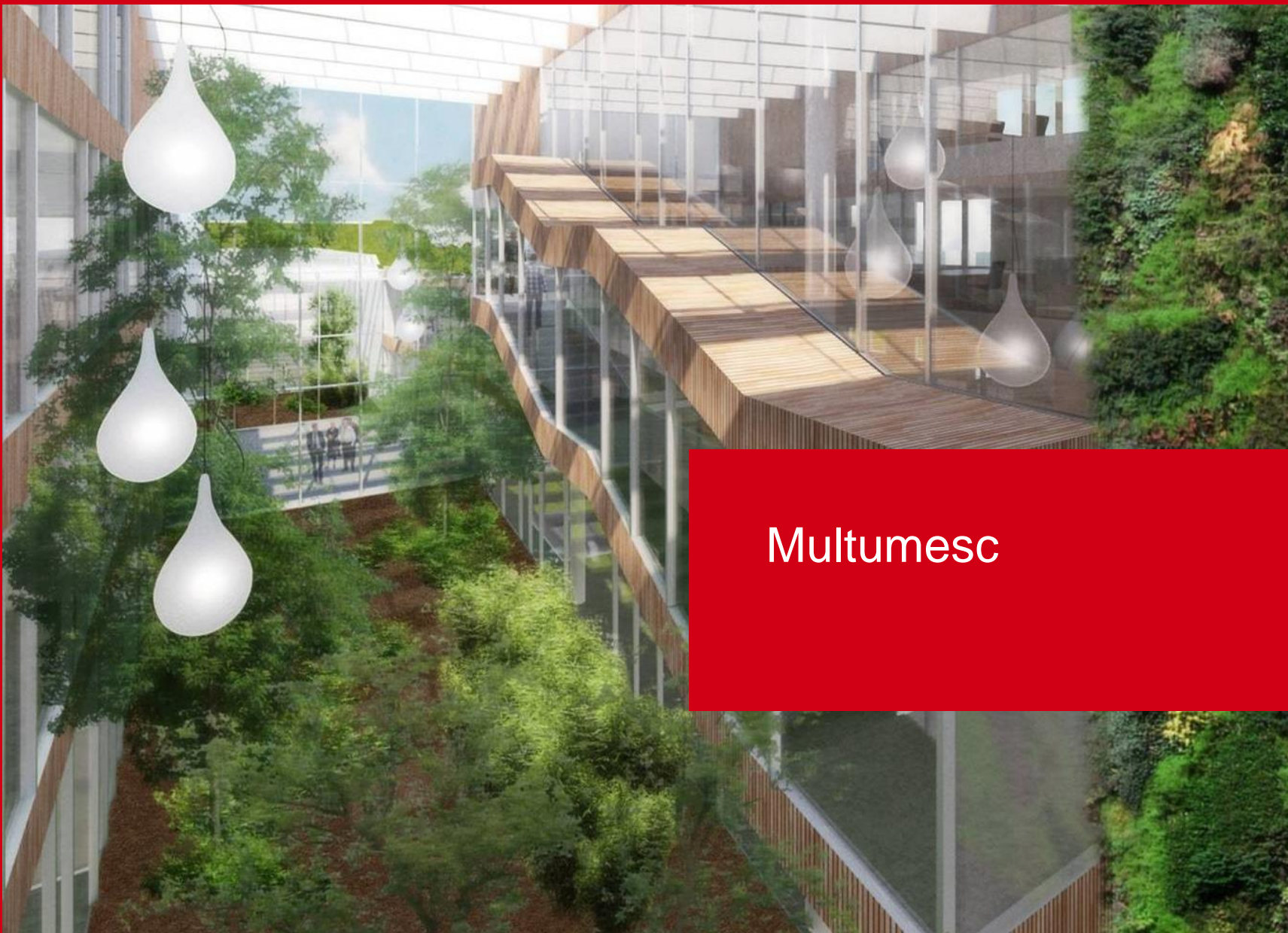




# Materiale disponibile

- ROCKWOOL REDArt Catalog Comercial
- ROCKWOOL REDArt Catalog Montaj
- REDArt cartela culori disponibile  
–pana la 400 culori
- REDArt Mostre reale tencuiala/culori
- REDArt Mostre termosistem





Mulumesc